

PRISLISTA

Gällande från 1 september 2022

Renault MASTER CHASSI



JUST NU:

-VÄLJ NORDIC LINE FÖR 12.000,- (ord. 20.000,-)

3 års garanti

RENAULT KÖR PA
HVO
100
FORNYBAR DIESEL

RENAULT MASTER CHASSI FRAMHJULSDRIVET

Utrustningsnivå	Storlek	MOTOR	VÄXELLÅDA	Totalvikt/ montage/miljöklass	FÖRBRUKNING WLTP*	CO2 WLTP*	Rek. Ordinarie pris	Rek. KAMPANJPRIS
L2H1 Framhjulsdrevet Enkelhytt								
Base Line	L2H1	165 hk S/S Twin-Turbo	6-vxl manuell	3,5t/ Enkel/ Euro VI	*l/100km	*g/km	383 000 kr	326 000 kr
L3H1 Framhjulsdrevet Enkelhytt								
Base Line	L3H1	145 hk S/S Twin-Turbo	6-vxl manuell	3,5t/ Enkel/ Euro VI	*l/100km	*g/km	368 200 kr	311 200 kr
Base Line	L3H1	165 hk S/S Twin-Turbo	6-vxl manuell	3,5t/ Enkel/ Euro VI	*l/100km	*g/km	379 200 kr	322 200 kr
Nordic Line	L3H1	145 hk S/S Twin-Turbo	6-vxl manuell	3,5t/ Enkel/ Euro VI	*l/100km	*g/km	388 200 kr	323 200 kr
Nordic Line	L3H1	165 hk S/S Twin-Turbo	6-vxl manuell	3,5t/ Enkel/ Euro VI	*l/100km	*g/km	399 200 kr	334 200 kr
Dubbelhytt L2H1 Framhjulsdrevet								
Nordic Line	L2H1	165 hk S/S Twin-Turbo	6-vxl manuell	3,5t/ Enkel/ Euro VI	*l/100km	*g/km	397 500 kr	332 500 kr
Dubbelhytt L3H1 Framhjulsdrevet								
Base Line	L3H1	145 hk S/S Twin-Turbo	6-vxl manuell	3,5t/ Enkel/ Euro VI	*l/100km	*g/km	384 200 kr	327 200 kr
Nordic Line	L3H1	165 hk S/S Twin-Turbo	6-vxl manuell	3,5t/ Enkel/ Euro VI	l/100km	g/km	405 200 kr	340 200 kr

RENAULT MASTER CHASSI BAKHJULSDRIVET

L2H1 Bakhjulsdrevet Enkelhytt								
Nordic Line	L2H1	145 hk S/S Twin-Turbo	6-vxl manuell	3,5t/ Enkel/ Euro VI	*l/100km	*g/km	399 200 kr	334 200 kr
L3H1 Bakhjulsdrevet Enkelhytt								
Base Line	L3H1	145 hk S/S Twin-Turbo	6-vxl manuell	3,5t/ Enkel/ Euro VI	*l/100km	*g/km	384 200 kr	327 200 kr
Nordic Line	L3H1	165 hk S/S Twin-Turbo	6-vxl manuell	3,5t/ Enkel/ Euro VI	*l/100km	*g/km	415 200 kr	350 200 kr
Nordic Line	L3H1 - DM	165 hk S/S Twin-Turbo	6-vxl manuell	3,5t/ Dubbel/ Euro VI	l/100km	g/km	413 200 kr	348 200 kr
L4H1 Bakhjulsdrevet Enkelhytt								
Nordic Line	L4H1 - DM	165 hk S/S Twin-Turbo	6-vxl manuell	3,5t/ Dubbel/ Euro VI	*l/100km	*g/km	418 200 kr	353 200 kr
Base Line	L4H1 - 4500kg DM	165 hk S/S Twin-Turbo	6-vxl manuell	4,5t/ Dubbel/ Euro VI	*l/100km	*g/km	428 700 kr	371 700 kr
Dubbelhytt L4H1 Bakhjulsdrevet								
Nordic Line	L4H1 - 4500kg DM	165 hk S/S Twin-Turbo	6-vxl manuell	4,5t/ Dubbel/ Euro VI	*l/100km	*g/km	464 700 kr	399 700 kr

RENAULT MASTER CHASSI-PLATTA FRAMHJULSDRIVET

L2H1 Framhjulsdrevet Enkelhytt								
Base Line	L2H1	145 hk S/S Twin-Turbo	6-vxl manuell	3,5t/ Enkel/ Euro VI	*l/100km	*g/km	367 200 kr	310 200 kr
Nordic Line	L2H1	165 hk S/S Twin-Turbo	6-vxl manuell	3,5t/ Enkel/ Euro VI	*l/100km	*g/km	398 200 kr	333 200 kr
L3H1 Framhjulsdrevet Enkelhytt								
Base Line	L3H1	145 hk S/S Twin-Turbo	6-vxl manuell	3,5t/ Enkel/ Euro VI	*l/100km	*g/km	370 200 kr	313 200 kr
Base Line	L3H1	165 hk S/S Twin-Turbo	6-vxl manuell	3,5t/ Enkel/ Euro VI	*l/100km	*g/km	379 200 kr	322 200 kr
Nordic Line	L3H1	145 hk S/S Twin-Turbo	6-vxl manuell	3,5t/ Enkel/ Euro VI	*l/100km	*g/km	390 200 kr	325 200 kr
Nordic Line	L3H1	165 hk S/S Twin-Turbo	6-vxl manuell	3,5t/ Enkel/ Euro VI	*l/100km	*g/km	399 200 kr	334 200 kr

*EURO VI-motorer homologeras enligt skälig grund över 2610kg. Kontakta din återförsäljare

STANDARDUTRUSTNING BASE LINE***Exteriör**

Stänkskydd fram och bak
 Höger skjutdörr med fönster (Endast Dubbelhytt)
 Vänster skjutdörr med fönster (Endast Dubbelhytt)
 Hjulsidor
 Ytterbackspeglar eljusterbara
 16" plåtfälg
 Tonade rutor

Interiör

Armstöd
 2 platser bänk, baksida mittsätet fälls ned med roterande bord
 Handskfack
 Hel mellanvägg med fönsterruta
 Enkel förarstol med höjjustering
 Standardklädsel: KALEIDO
 Elektroniska fönsterhissar fram (utan impuls)
 Eluppvärmd förarstol

Övrig utrustning

HVO100 kompatibel
 Krockkudde på förarsidan
 Regnsensorer
 Centrallås
 Manuell luftkonditionering
 Radio med USB-ingång och Bluetooth ink DAB.
 80 L tank
 Infällbar nyckel, två knappar. Ej Handsfree
 Stop & Start
 Pollenfilter
 Däckreparationssats
 Eco-mode
 Batterikablage för påbyggare (CAN Multilex) & Adapter kablage

*Standardutrustning kan skilja något beroende på version. För fullständig specifikation kontakta återförsäljare.

NORDIC LINE (utöver BASE LINE)

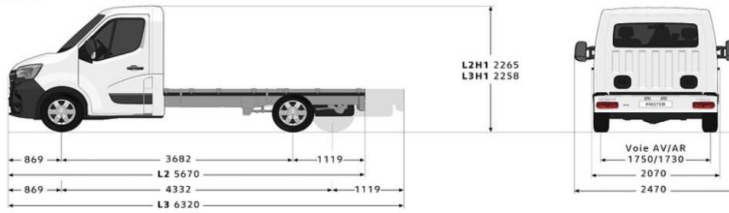
Endast stänkskydd fram
 2 platser bänk, baksida mittsätet fälls ned med roterande bord, lagringsplats under bänken
 Passagerar airbag
 Induktionsladdare
 Döda vinkeln-spegel
 Förvaring med lock på instrumentbräda
 Förvaringslåda (Istället för handsfack +3,5L mot standard)
 Automatisk luftkonditionering (ECC)
 Förarstol med manuellt justerbart svankstöd
 Heltäckande hjulsidor
 Regnsensor och dimljus fram
 Farthållare (reglage i ratten)
 MediaNav 4.0 navigation och radio (AUX / USB / BLUETOOTH) ink DAB & Apple CarPlay / Android Auto
 Kromdetaljer på växelspak
 Kromdetaljer i grillen

TILLVAL (ett urval)

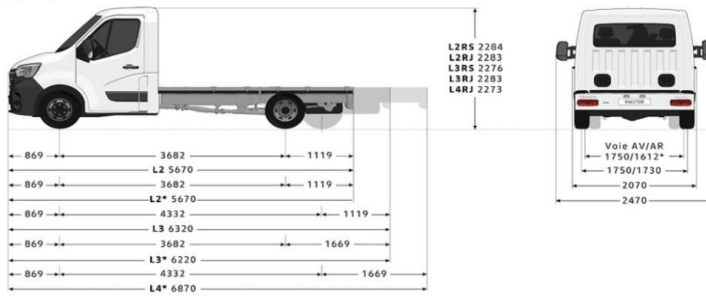
16" aluminiumfälgar	4 000 kr
Dragkrok (13 pin)	3 200 kr
Farthållare	2 500 kr
Mobila kontoret med One touch flygplansbord, Kromdetaljer, passagerarbänk med förvaring, förvaring med lock på instrumentbräda, förvaringslåda	3 200 kr
Eluppvärmd passagerarstol med manuellt justerbart svankstöd	1 200 kr
Filbytesvarning (Lane Departure Warning)	1 600 kr
Utökad bränsletank till 105 liter	800 kr
Fram Automatisk luftkonditionering (ECC)	3 000 kr
MediaNav 4.0 navigation och radio (AUX / USB / BLUETOOTH) ink DAB & Apple CarPlay / Android Auto	4 900 kr
R-Link Evolution navigation med Europa-Kartor och radio (AUX / USB / BLUETOOTH) ink dab. Apple CarPlay / Android Auto	6 700 kr (3500 Nordic Line)

Storlek och mått

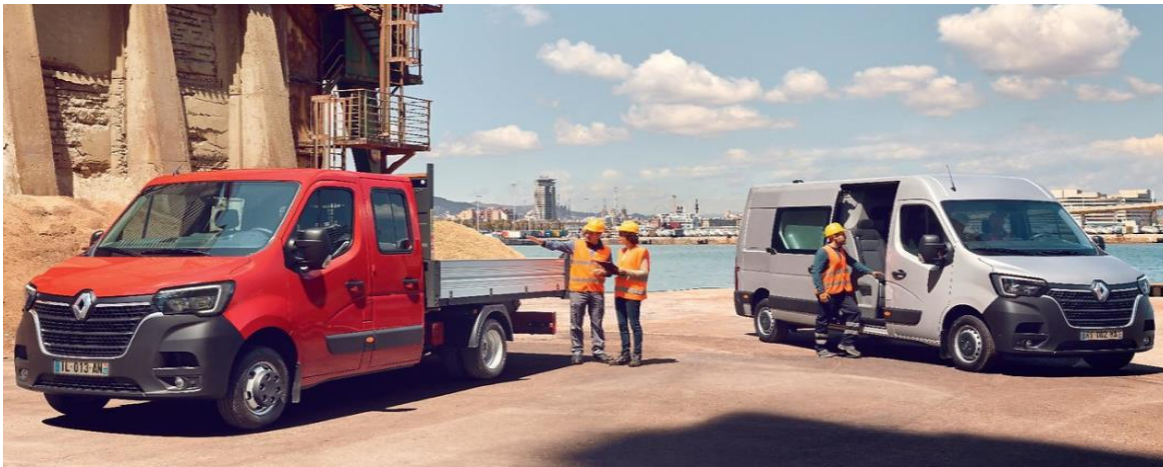
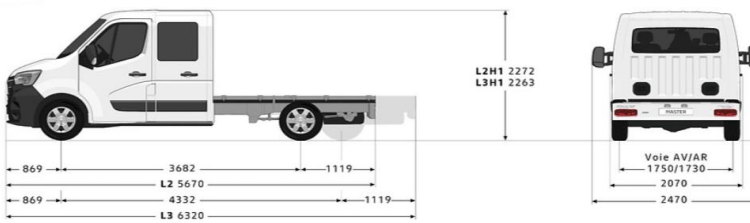
Framhjulsdrevet enkelhytt



Bakhjulsdrevet enkelhytt



Framhjulsdrevet dubbelhytt



3-års nybilsgaranti/100 000km (läs mer på www.renault.se).

Samtliga priser är rekommenderade cirkopriser exkl. moms. Vi förbehåller oss rätten att när som helst ändra priser och specifikationer utan föregående meddelande. Alla rimliga ansträngningar har gjorts för att innehålllet i denna prillista skall vara uppdaterat och korrekt vid trycktilfället.
RN Nordic AB · Box 1028 · 164 21 Kista · Sverige · www.renault.se